

ul. Zachodnia i ul. Bławatna, Długoleka

Treść

Strona tytułowa ..... 1

Treść ..... 2

Bławatna · Alternatywa 1

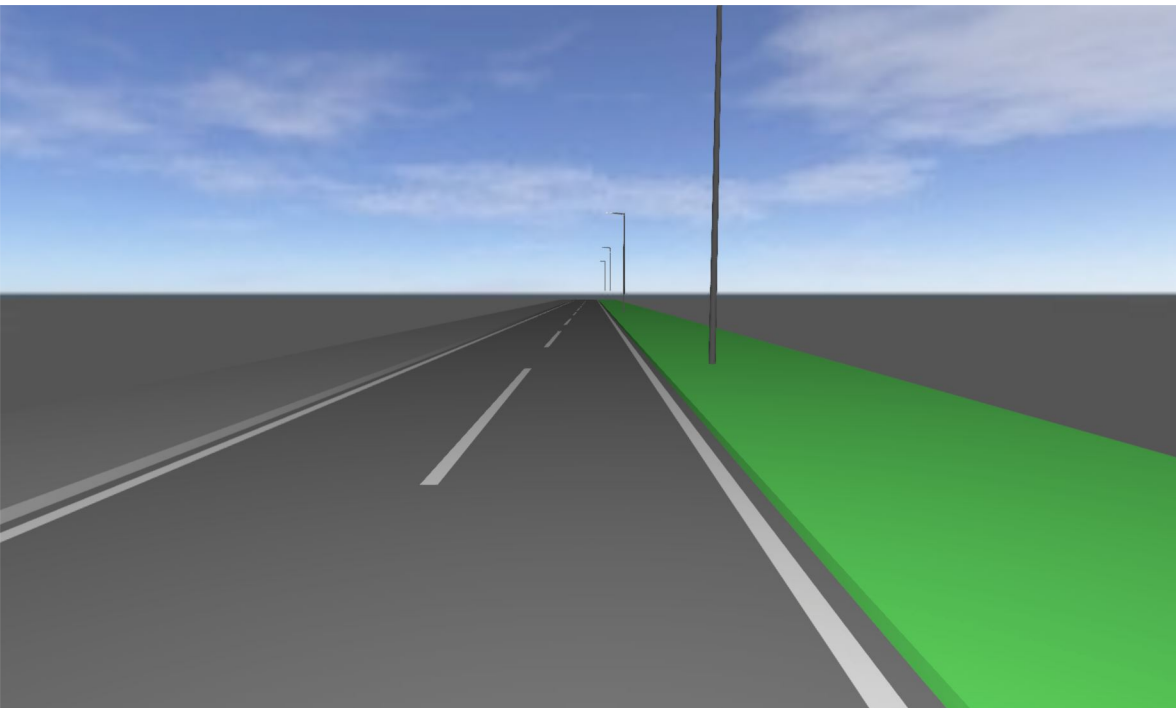
Opis ..... 3

Podsumowanie (do EN 13201:2015) .....4

Zachodnia · Alternatywa 2

Opis ..... 8

Podsumowanie (do EN 13201:2015) .....9

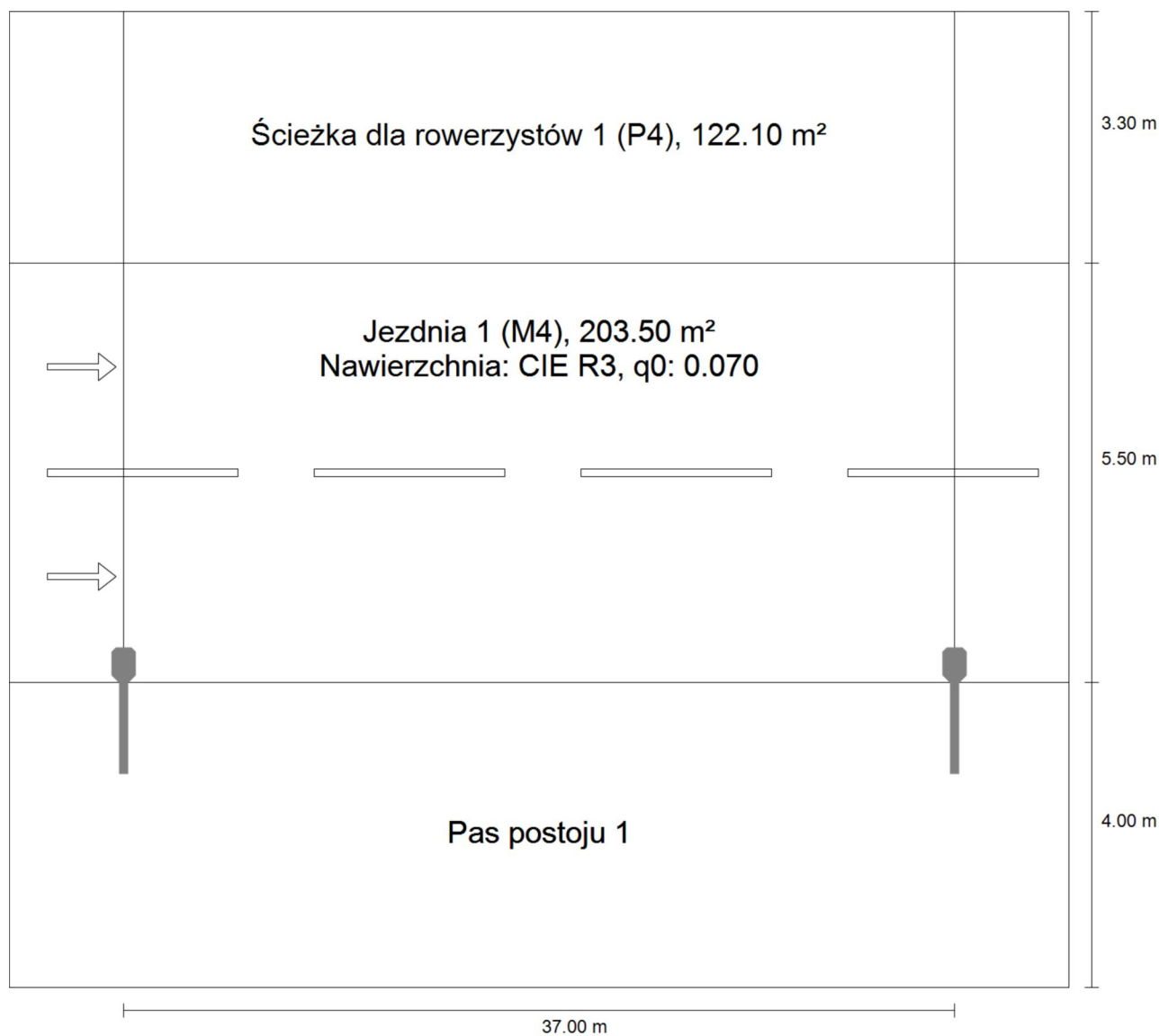


Bławatna

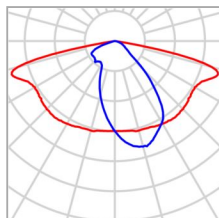
## Opis

Bławatna

## Podsumowanie (do EN 13201:2015)



Bławatna

**Podsumowanie (do EN 13201:2015)**

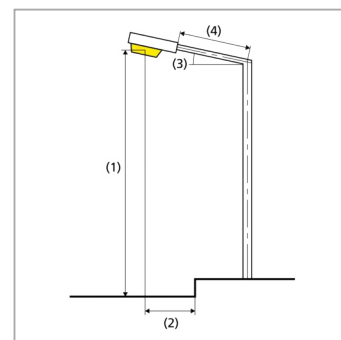
Producent	Schröder	P	45.9 W
Nazwa artykułu	IZYLUM 1 / 5399 / 20 LEDs 700mA NW 740 45,89547W / Embellishment plate / 501402	$\Phi_{\text{Lampa}}$	6997 lm
		$\Phi_{\text{Oprawa}}$	6084 lm
		$\eta$	86.95 %
Wyposażenie	1x 20 LEDs 700mA NW 740		

Bławatna

**Podsumowanie (do EN 13201:2015)**

IZYLUM 1 / 5399 / 20 LEDs 700mA NW 740 45,89547W / Embellishment plate / 501402 (z jednej strony na dole)

Odstęp słupa	37.000 m
(1) Wysokość punktu świetlnego	8.000 m
(2) Nawis punktu świetlnego	0.200 m
(3) Nachylenie wysięgnika	5.0°
(4) Długość wysięgnika	1.000 m
Godziny pracy w ciągu roku	4000 h: 100.0 %, 45.9 W
Moc / trasa	1239.3 W/km
ULR / ULOR	0.00 / 0.00
Maks. natężenia światła	≥ 70°: 634 cd/klm
W każdym kierunku tworzącym podany kąt z dolną linią pionową przy zainstalowanym i gotowym do użytku oświetleniu.	≥ 80°: 293 cd/klm
	≥ 90°: 0.00 cd/klm
Klasa natężenia oświetlenia	–
Wartości natężenia światła w [cd/klm] do obliczania klasy natężenia światła odnoszą się do strumienia świetlnego lampy, zgodnie z EN 13201:2015.	
Klasa wskaźnika ośnienia	D.5
MF	0.80



Bławatna

**Podsumowanie (do EN 13201:2015)**

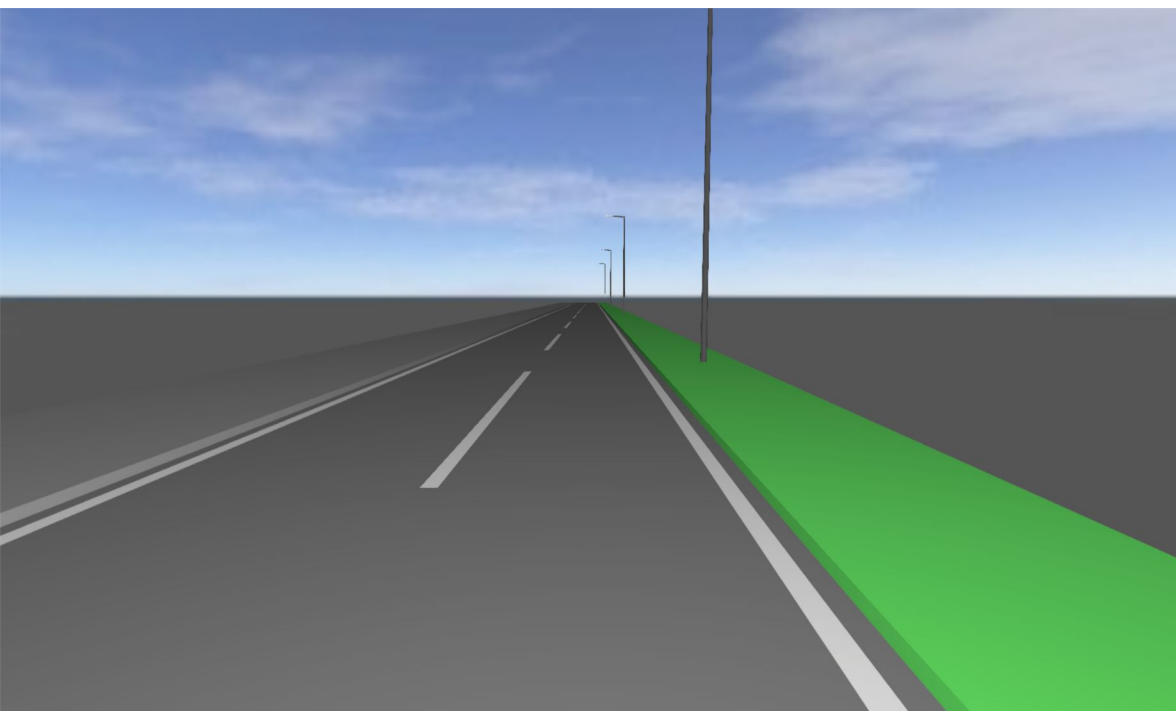
Wyniki dla pól oceny

Obliczono współczynnik konserwacji 0.80 dla instalacji.

	Rozmiar	Obliczono	Zad.	Kontrola
Ścieżka dla rowerzystów 1 (P4)	E <sub>m</sub>	6.55 lx	[5.00 - 7.50] lx	✓
	E <sub>min</sub>	2.99 lx	≥ 1.00 lx	✓
Jezdnia 1 (M4)	L <sub>m</sub>	0.85 cd/m <sup>2</sup>	≥ 0.75 cd/m <sup>2</sup>	✓
	U <sub>o</sub>	0.57	≥ 0.40	✓
	U <sub>l</sub>	0.69	≥ 0.60	✓
	TI	11 %	≤ 15 %	✓
	R <sub>EI</sub>	0.46	≥ 0.30	✓

Wyniki dla wskaźników wydajności energetycznej

	Rozmiar	Obliczono	Zużycie energii
Bławatna	D <sub>p</sub>	0.014 W/lx*m <sup>2</sup>	–
IZYLUM 1 / 5399 / 20 LEDs 700mA NW 740 45,89547W / Embellishment plate / 501402 (z jednej strony na dole)	D <sub>e</sub>	0.6 kWh/m <sup>2</sup> rok	183.6 kWh/rok



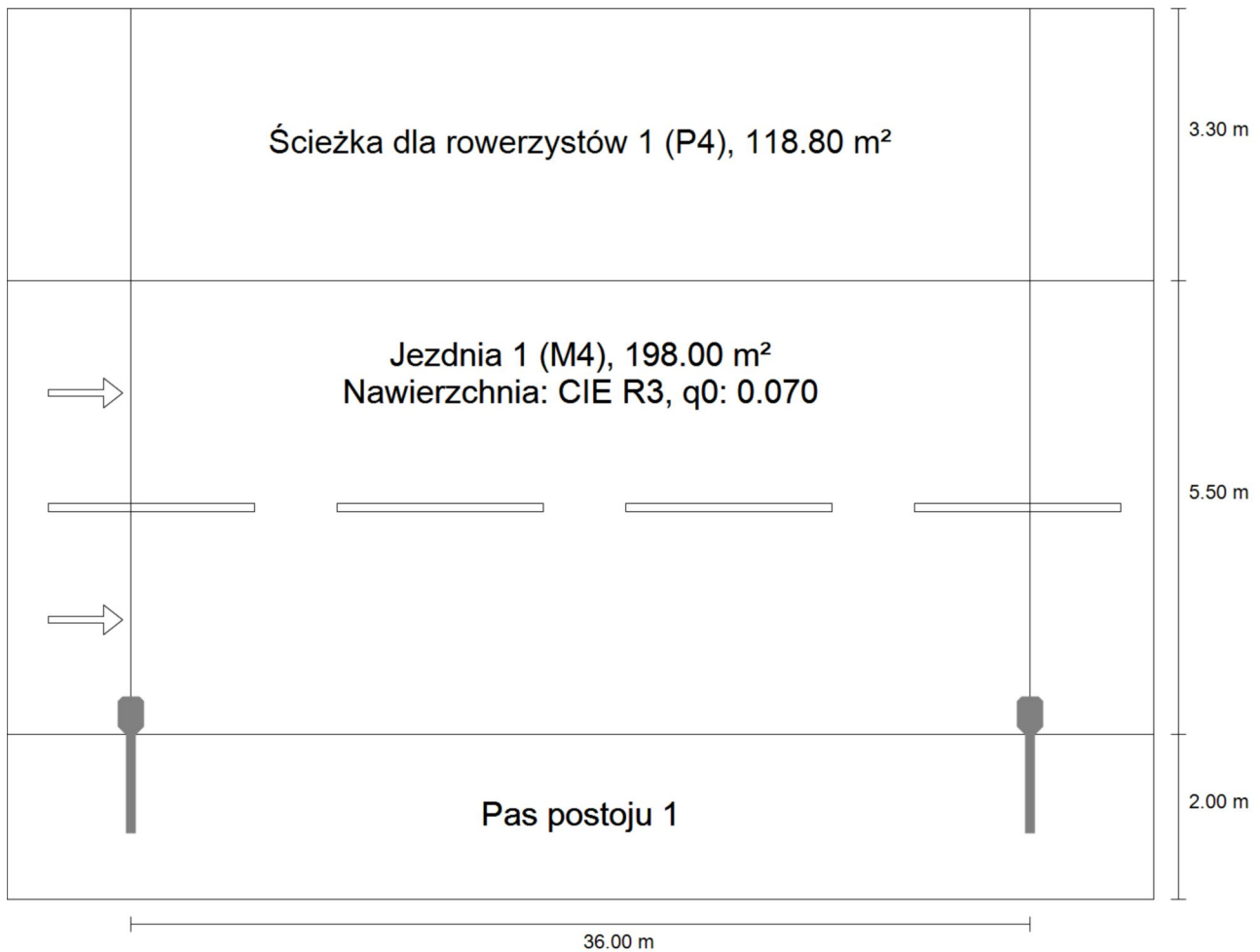
Zachodnia

**Opis**

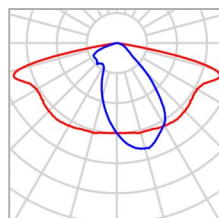


Zachodnia

## Podsumowanie (do EN 13201:2015)



Zachodnia

**Podsumowanie (do EN 13201:2015)**

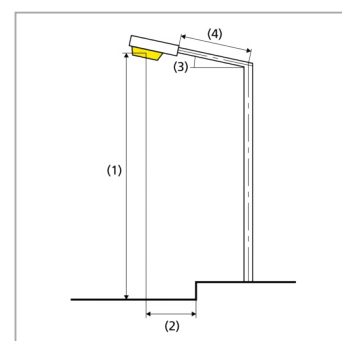
Producent	Schröder	P	45.9 W
Nazwa artykułu	IZYLUM 1 / 5399 / 20 LEDs 700mA NW 740 45,89547W / Embellishment plate / 501402	$\Phi_{\text{Lampa}}$	6997 lm
		$\Phi_{\text{Oprawa}}$	6084 lm
		$\eta$	86.95 %
Wyposażenie	1x 20 LEDs 700mA NW 740		

Zachodnia

**Podsumowanie (do EN 13201:2015)**

IZYLUM 1 / 5399 / 20 LEDs 700mA NW 740 45,89547W / Embellishment plate / 501402 (z jednej strony na dole)

Odstęp słupa	36.000 m
(1) Wysokość punktu świetlnego	8.000 m
(2) Nawis punktu świetlnego	0.200 m
(3) Nachylenie wysięgnika	5.0°
(4) Długość wysięgnika	1.000 m
Godziny pracy w ciągu roku	4000 h: 100.0 %, 45.9 W
Moc / trasa	1285.2 W/km
ULR / ULOR	0.00 / 0.00
Maks. natężenia światła	≥ 70°: 634 cd/klm
W każdym kierunku tworzącym podany kąt z dolną linią pionową przy zainstalowanym i gotowym do użytku oświetleniu.	≥ 80°: 293 cd/klm
	≥ 90°: 0.00 cd/klm
Klasa natężenia oświetlenia	–
Wartości natężenia światła w [cd/klm] do obliczania klasy natężenia światła odnoszą się do strumienia świetlnego lampy, zgodnie z EN 13201:2015.	
Klasa wskaźnika ośnienia	D.5
MF	0.80



Zachodnia

**Podsumowanie (do EN 13201:2015)**

Wyniki dla pól oceny

Obliczono współczynnik konserwacji 0.80 dla instalacji.

	Rozmiar	Obliczono	Zad.	Kontrola
Ścieżka dla rowerzystów 1 (P4)	E <sub>m</sub>	6.74 lx	[5.00 - 7.50] lx	✓
	E <sub>min</sub>	3.09 lx	≥ 1.00 lx	✓
Jezdnia 1 (M4)	L <sub>m</sub>	0.88 cd/m <sup>2</sup>	≥ 0.75 cd/m <sup>2</sup>	✓
	U <sub>o</sub>	0.57	≥ 0.40	✓
	U <sub>l</sub>	0.69	≥ 0.60	✓
	TI	11 %	≤ 15 %	✓
	R <sub>EI</sub>	0.46	≥ 0.30	✓

Wyniki dla wskaźników wydajności energetycznej

	Rozmiar	Obliczono	Zużycie energii
Zachodnia	D <sub>p</sub>	0.014 W/lx*m <sup>2</sup>	–
IZYLUM 1 / 5399 / 20 LEDs 700mA NW 740 45,89547W / Embellishment plate / 501402 (z jednej strony na dole)	D <sub>e</sub>	0.6 kWh/m <sup>2</sup> rok	183.6 kWh/rok